

Giesenheim

An der Grenze zwischen Westerwaldkreis und Kreis Altenkirchen liegt nahe der B 414 die 345 Einwohner-Gemeinde Giesenheim in der „Kroppacher Schweiz“. Die Städtchen Hachenburg und Altenkirchen sind jeweils 8 km entfernt. Die größeren Städte Köln, Koblenz, Siegen sind mit dem Auto in etwa einer Stunde zu erreichen.



Gästewohnung Meier

Talweg 4 - 57612 Giesenheim

Tel. (0 26 88) 6 46

Handy/SMS

0157 724 77 066

0177 898 23 47

E-Mail: meier-ingrid@web.de

www.gaestewohnung-meier.de

Ferienwohnung Bed & Breakfast Kurzzeitwohnen

Ländlich ruhig im Westerwald
in der „Kroppacher Schweiz“



Gästewohnung Meier
Talweg 4
57612 Giesenheim

Hier ist ein Zimmer frei ...

Ruhige, freundliche Nichtraucher-Wohnung im Erdgeschoss für 1- 4 Personen.

Ferienwohnung:

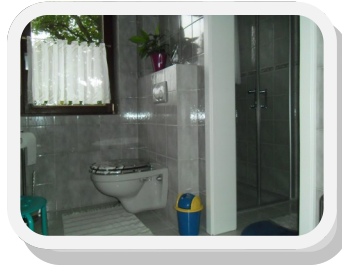
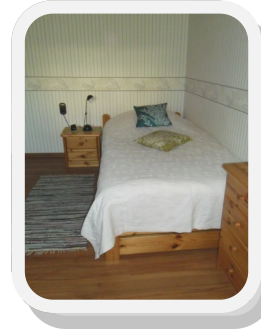
Unser Haus eignet sich als Ausgangspunkt für Wander- oder Radwandertouren in der Kropbacher Schweiz, im Raiffeisenland und der schönen Umgebung. Es wird Ihnen gefallen!

Bed & Breakfast:

Brötchenservice oder Frühstück für Kurzurlauber.

Kurzzeitwohnen:

Sie suchen eine möblierte Wohnung für einen befristeten Zeitraum? Wir bieten die ideale Unterkunft für Sie.



Westerwald - Rheinland-Pfalz

"Kropbacher Schweiz"

Viele Wander- und Radwanderwege durch Wälder und Talauen halten unvergessliche Erlebnisse für Sie bereit. Fast alpine Panoramen begleiten die Nister durch das Landschaftsschutzgebiet. Hier lässt sich Natur auf in Fels gehauenen Wegen und schmalen Pfaden hautnah spüren.

Auch das „**Raiffeisenland**“ um Altenkirchen herum bietet Ihnen eine Menge attraktiver Angebote für Ausflüge und Wanderungen. Ausgedehnte Wälder und idyllische Bachtäler laden ein, Natur pur zu genießen.

Informationen

www.westerwald.info
www.hachenburg-vg.de/tourismus-kultur.html
www.vg-altenkirchen.de/?id=tourismus
www.ich-geh-wandern.de/wandern-in-der-kropbacher-schweiz
www.westerwaldsteig.de
www.derwunderwald.de

Tagespreis Ferienwohnung

1 - 2 Personen	18 - 25 €
3 Personen	32 €
4 Personen (Schlafcouch)	39 €

Inkl. Bettwäsche, Handtücher,
Energiekosten und Endreinigung