

## Giesenhausen

An der Grenze zwischen Westerwaldkreis und Kreis Altenkirchen liegt nahe der B 414 die 329 Einwohner-Gemeinde Giesenhausen in der „Kroppacher Schweiz“. Die Städtchen Altenkirchen und Hachenburg sind 5 bzw. 8 km entfernt. Die größeren Städte Köln, Koblenz, Siegen sind mit dem Auto in etwa einer Stunde zu erreichen.



### Gästewohnung Meier

Talweg 4 - 57612 Giesenhausen  
Tel. (0 26 88) 6 46

Mobil/WhatsApp/Signal  
0157 724 77 066 (Ingrid)  
0177 898 23 47 (Dieter)

Mail: [meier-ingrid@web.de](mailto:meier-ingrid@web.de)  
[www.gaestewohnung-meier.de](http://www.gaestewohnung-meier.de)

# Ferienwohnung Bed & Breakfast Kurzzeitwohnen

Ländlich ruhig im Westerwald  
in der „Kroppacher Schweiz“



Ferienwohnung Meier  
Talweg 4  
57612 Giesenhausen

# Hier ist ein Zimmer frei ...

Ruhige, freundliche, gut ausgestattete Nichtraucher-Wohnung im Erdgeschoss für 1- 3 Personen. Keine Haustiere.

## Ferienwohnung:

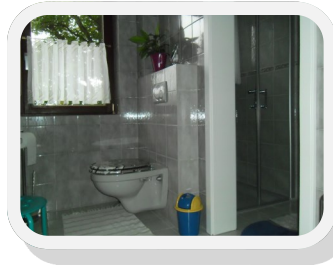
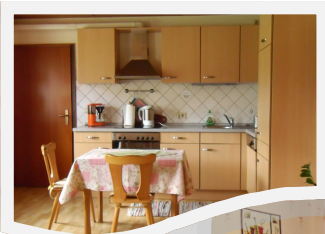
Unser Haus eignet sich als Ausgangspunkt für Wander- oder Radwandertouren in der Kroppacher Schweiz, im Raiffeisenland und der schönen Umgebung. Es wird Ihnen gefallen!

## Bed & Breakfast:

Brötchenservice oder Frühstück für Kurzurlauber.

## Kurzzeitwohnen:

Sie suchen eine möblierte Wohnung für einen befristeten Zeitraum? Wir bieten die ideale Unterkunft für Sie.



## Westerwald - Rheinland-Pfalz

### "Kroppacher Schweiz"

Viele Wander- und Radwanderwege durch Wälder und Talauen halten unvergessliche Erlebnisse für Sie bereit. Fast alpine Panoramen begleiten die Nister durch das Landschaftsschutzgebiet. Hier lässt sich Natur auf in Fels gehauenen Wegen und schmalen Pfaden hautnah spüren.

Auch das „**Raiffeisenland**“ um Altenkirchen herum bietet Ihnen eine Menge attraktiver Angebote für Ausflüge und Wanderungen. Ausgedehnte Wälder und idyllische Bachtäler laden ein, Natur pur zu genießen.

## Informationen

[www.westerwald.info](http://www.westerwald.info)  
[www.hachenburger-westerwald.de](http://www.hachenburger-westerwald.de)  
[www.ich-geh-wandern.de/wandern-in-der-kroppacher-schweiz](http://www.ich-geh-wandern.de/wandern-in-der-kroppacher-schweiz)  
[www.westerwaldsteig.de](http://www.westerwaldsteig.de)

## Preise

1 - 2 Personen	30 - 40 €
3 Personen	60 €
10 €/Ü Zuschlag für Kurzaufenthalte von 1-3 Tagen	

Inkl. Bettwäsche, Handtücher,  
Energiekosten und Endreinigung